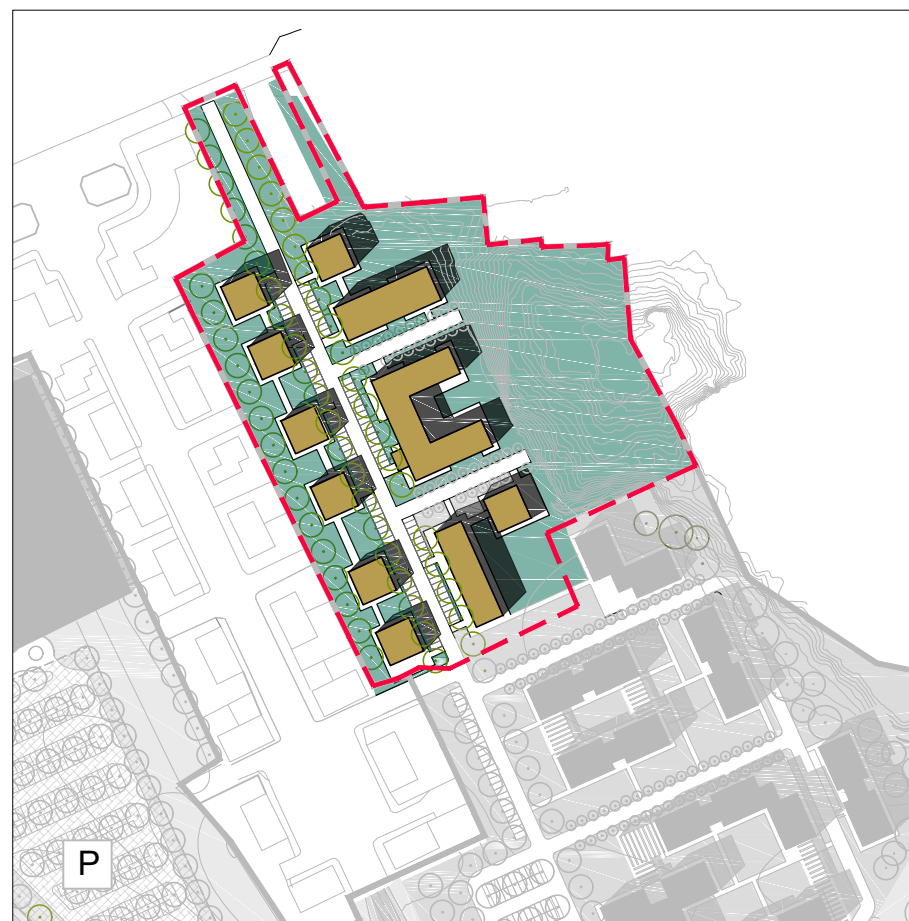
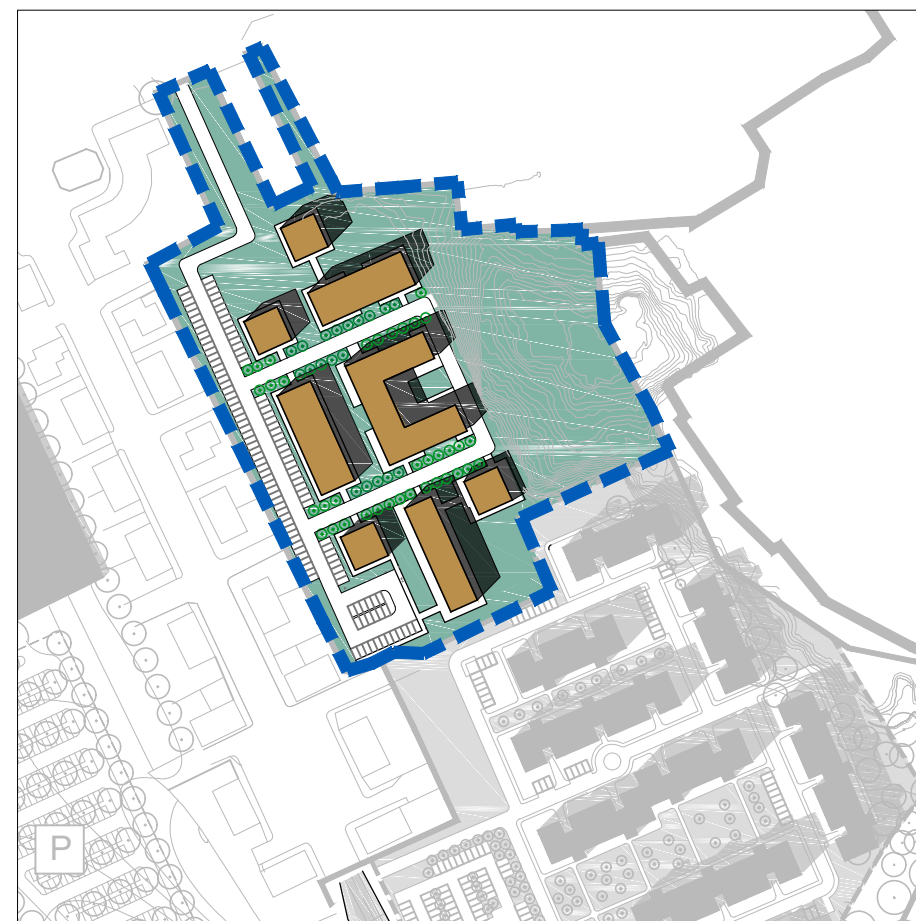


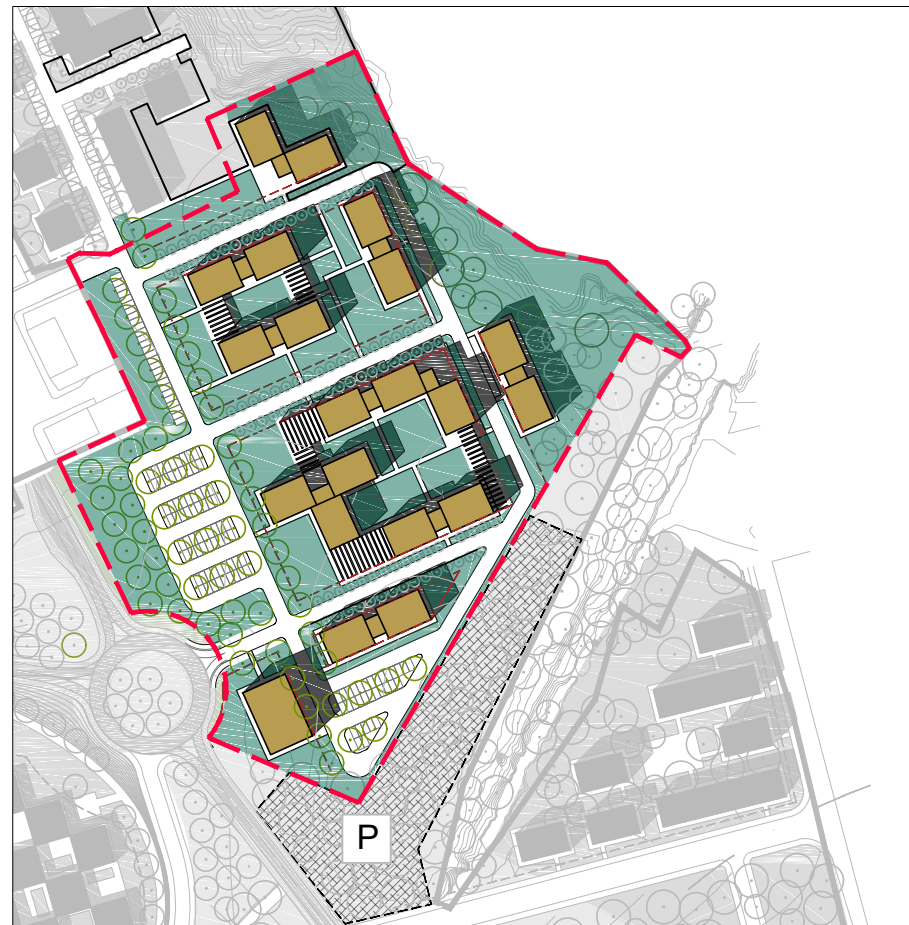
Fondiaria 4 a1 - Planivolumetrico 2021



Fondiaria 4 a1 - Planivolumetrico 2023



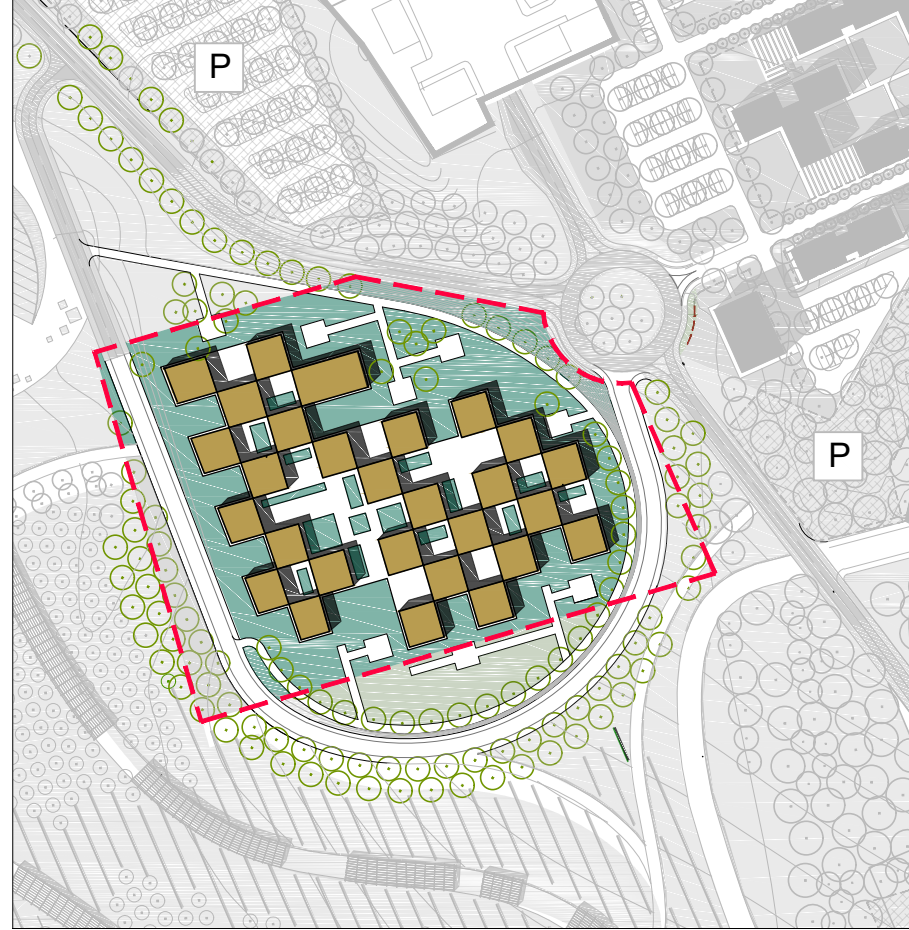
Fondiaria 4 a2 - Planivolumetrico 2021



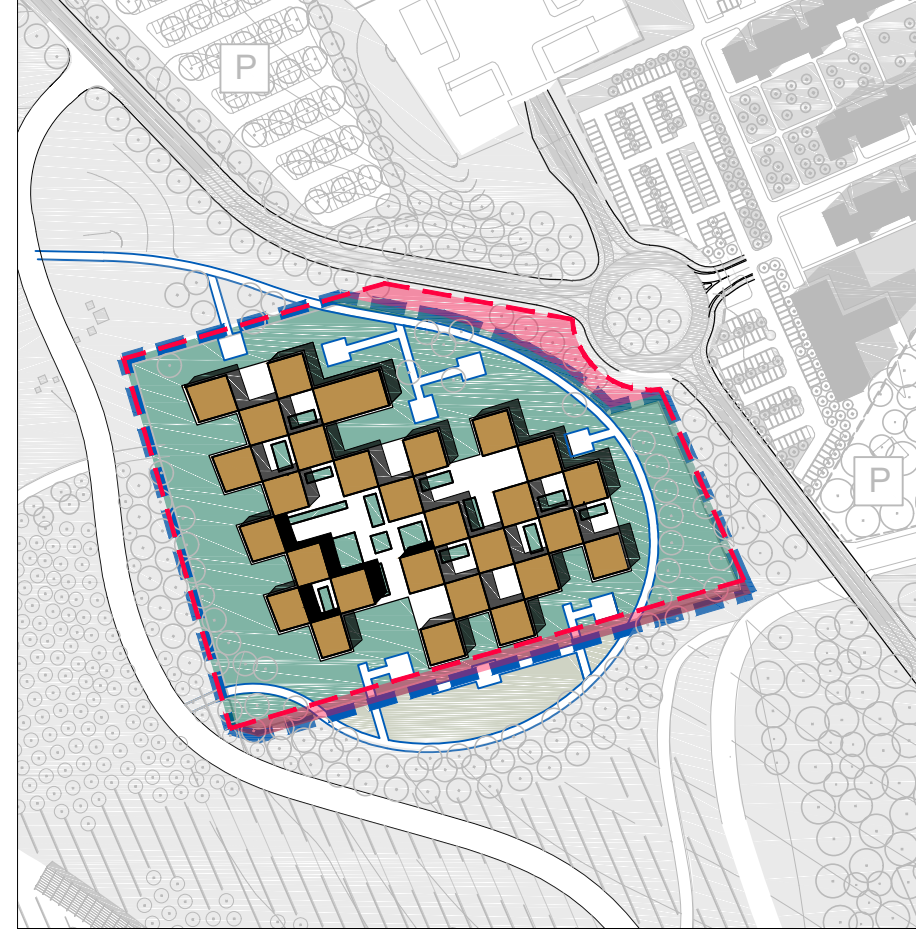
Fondiaria 4 a2 - Planivolumetrico 2023



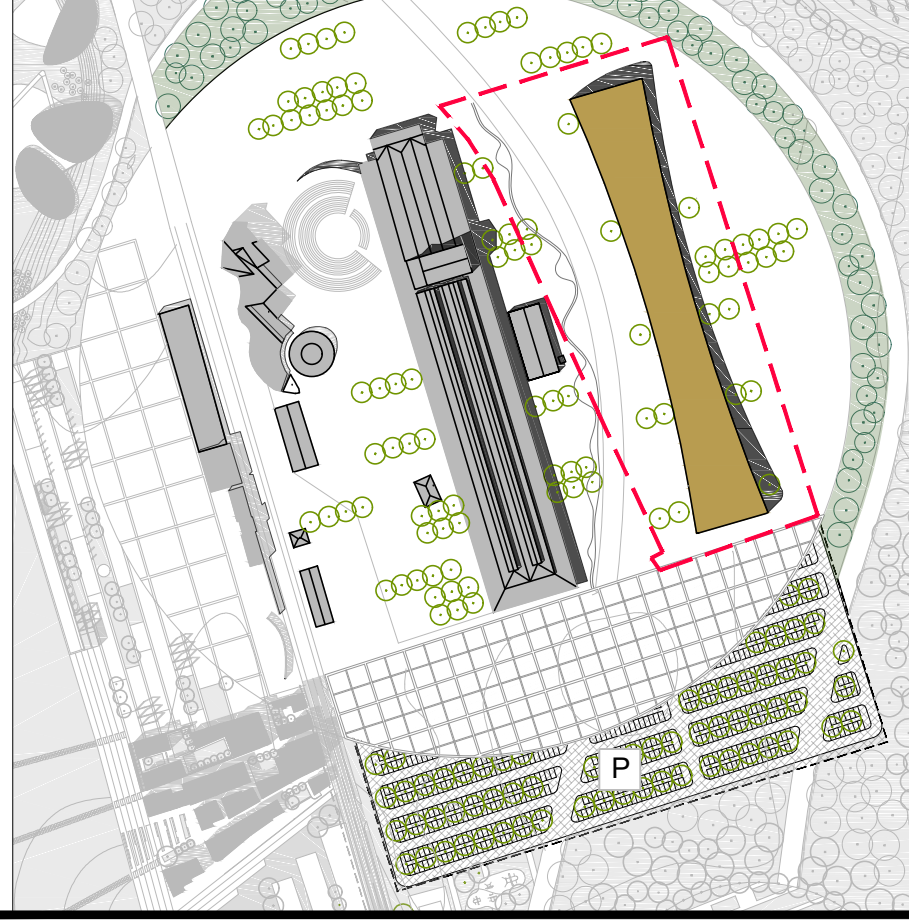
Fondiaria 1f - Planivolumetrico 2021



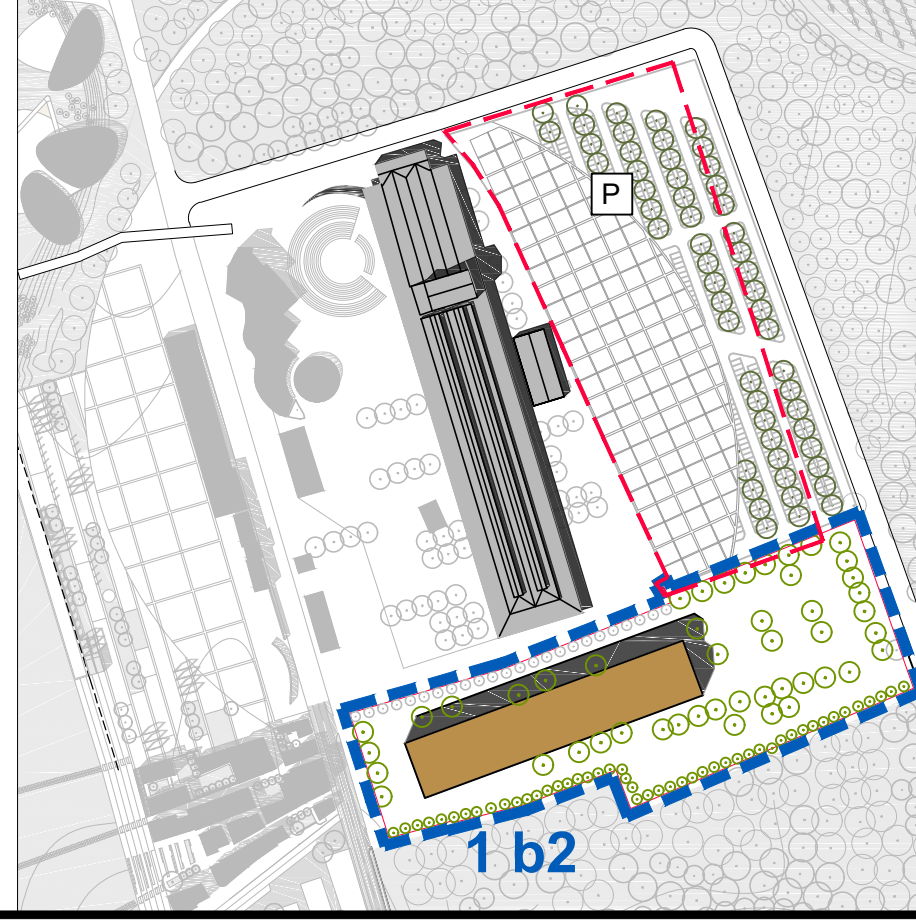
Fondiaria 1f - Planivolumetrico 2023



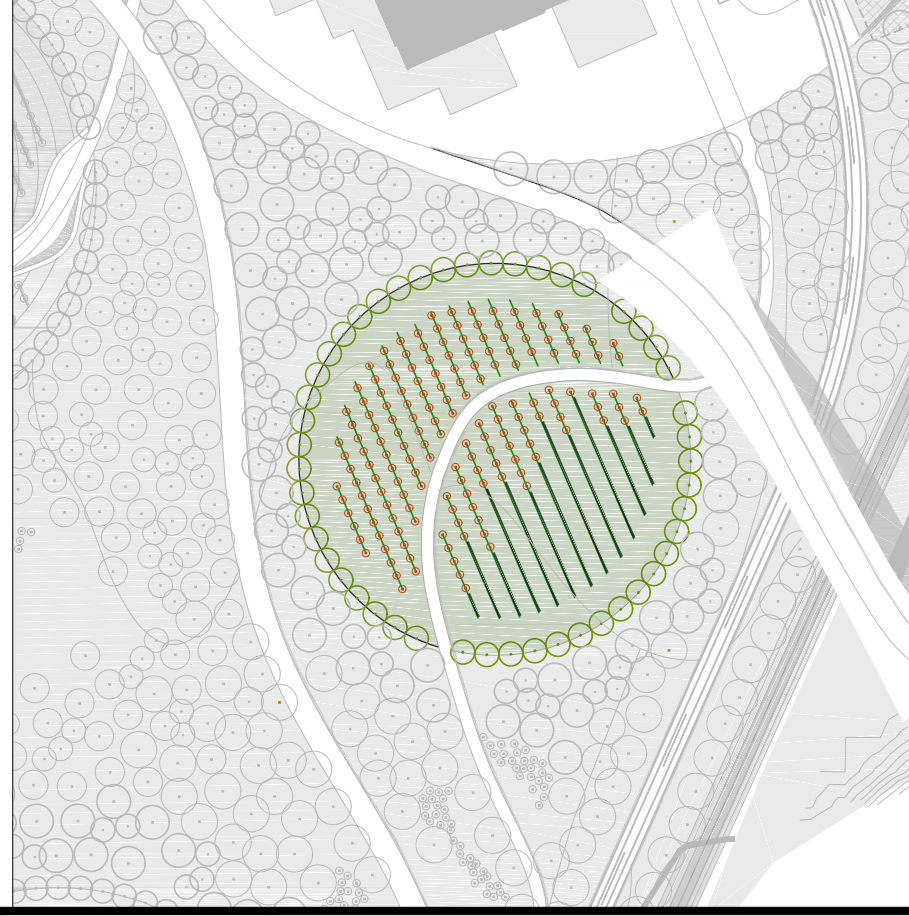
IDIS 1 b2 - Planivolumetrico 2021



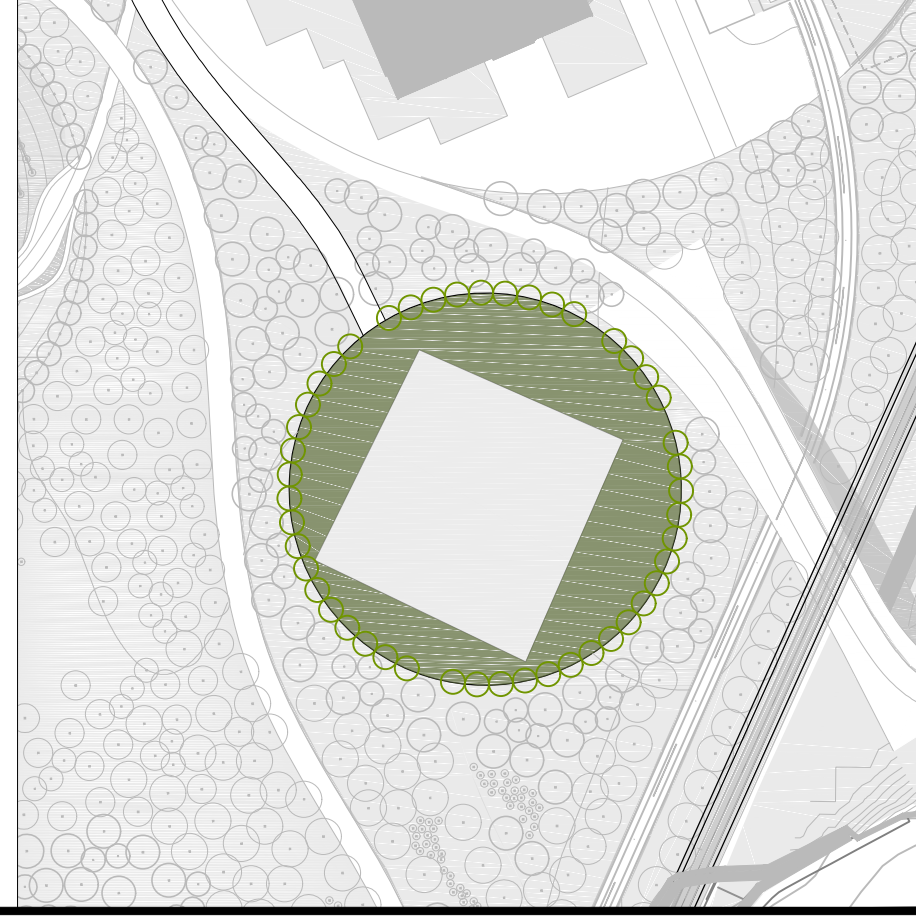
IDIS 1 b2 - Planivolumetrico 2023



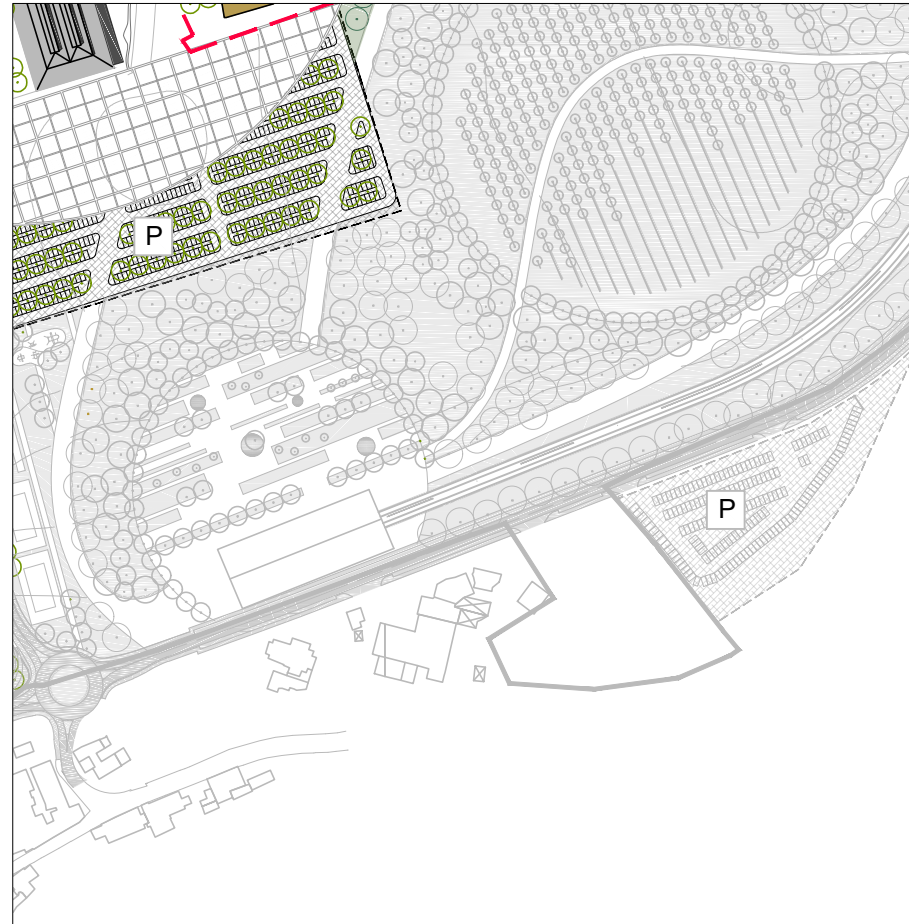
Cabina Primaria - Planivolumetrico 2021



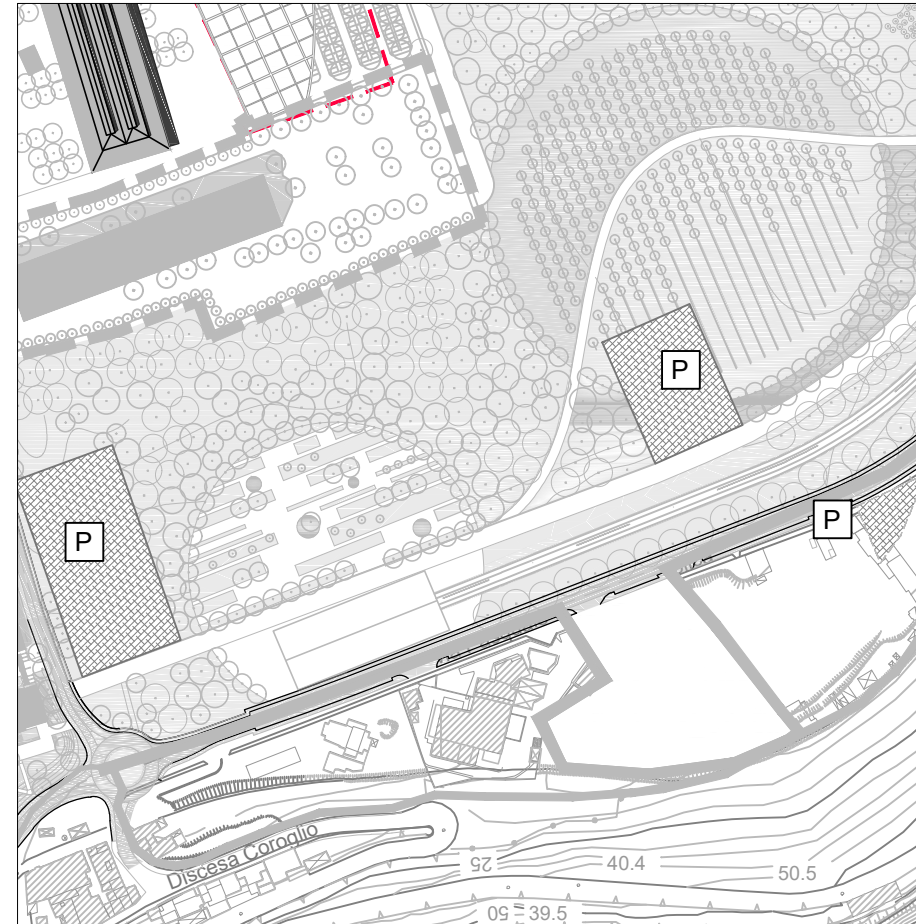
Cabina Primaria - Planivolumetrico 2023



Parcheggio P8 - Planivolumetrico 2021



Parcheggio P8 - Planivolumetrico 2023



#### NTA - Luglio 2021

Parte II – Disciplina delle aree tematiche e delle unità di intervento del PRARU - art.16 Area tematica 4: Cocchia

tab. 2 ripartizione delle aree destinate a standard (Dm 1444/68 - art. 3) (ha)			
attrezzature per l'istruzione	spazi pubblici	interesse comune	parcheggi
-	-	0,57	0,63
-	-	0,63	1,20

tab. 3 ripartizione per unità di intervento delle superfici fondiarie e delle funzioni			
unità	residenza (mc)	produzione di beni e servizi (mc)	totale (mc)
4a1	0	50.000	50.000
4a2	0	101.000	101.000
Totale	0	151.000	151.000

1 - Modifica giacitura e sagoma di parte dell'edificato a seguito dell'approfondimento dello stato di fatto degli impianti (per interferenza tracciato condotte prementi esistenti)

Perimetrazione fondiaria 2021

Perimetrazione fondiaria 2023

#### NTA - Luglio 2021

Parte II – Disciplina delle aree tematiche e delle unità di intervento del PRARU - art.16 Area tematica 4: Cocchia

tab. 2 ripartizione delle aree destinate a standard (Dm 1444/68 - art. 3) (ha)			
attrezzature per l'istruzione	spazi pubblici	interesse comune	parcheggi
-	-	0,57	0,63
-	-	0,63	1,20

tab. 3 ripartizione per unità di intervento delle superfici fondiarie e delle funzioni			
unità	residenza (mc)	produzione di beni e servizi (mc)	totale (mc)
4a1	0	50.000	50.000
4a2	0	101.000	101.000
Totale	0	151.000	151.000

2 - Modifica giacitura e sagoma di parte dell'edificato, definizione nuova perimetrazione fondiaria 4 a2 e superficie parcheggio (D.M. 1444/68-art.3) a seguito dell'approfondimento dello stato di fatto degli impianti (per interferenza tracciato condotte prementi esistenti)

Perimetrazione fondiaria 2021

Superficie modificata 2021-2023

Perimetrazione fondiaria 2023

#### NTA Luglio 2021

Parte II – Disciplina delle aree tematiche e delle unità di intervento del PRARU - art.13 Area tematica 1: parco e spiaggia

tab. 1 dimensionamento area									
Parco urbano e parco di quartiere	Spiegia pubblica	Urbanizza primarie	Superfici fondiarie	Superficie termidica	Conservazione in sito	Architetture a industriale	Reinvidiam ento	Naova edificazioni e	Totale volumi
(ha)	(ha)	(ha)	(ha)	(ha)	mc	mc	mc	mc	mc
119,16	21,30	3,80	13,83	158,09	191.247	200.304	310.500 (*)	128.000	830.051

(\*) Include mc 70.500 relativi al reinsediamento del New Science Center e mc 240.000 di volumi aggiuntivi nelle architetture industriali

tab. 2 ripartizione per unità di intervento delle superfici fondiarie e delle funzioni			
unità	residenza (mc)	produzione di beni e servizi (mc)	totale (mc)
1a	-	58.000	58.000
1b2	-	58.000	58.000

Edif (tab. 3) (cons funz.)

1a, 1b1, 1d) ...

1e1 ...

1e2 ...

1f1 ...

1f2 ...

1f3 ...

1f4 ...

1f5 ...

1f6 ...

1f7 ...

1f8 ...

1f9 ...

1f10 ...

1f11 ...

1f12 ...

1f13 ...

1f14 ...

1f15 ...

1f16 ...

1f17 ...

1f18 ...

1f19 ...

1f20 ...

1f21 ...

1f22 ...

1f23 ...

1f24 ...

1f25 ...

1f26 ...

1f27 ...

1f28 ...

1f29 ...

1f30 ...

1f31 ...

1f32 ...

1f33 ...

1f34 ...

1f35 ...

1f36 ...

1f37 ...

1f38 ...

1f39 ...

1f40 ...

#### NTA Luglio 2021

Parte I – Disciplina generale - art.11 (parcheggi)

6 - 5.500 posti auto (ha 14,25), il dimensionamento complessivo suddivisi in:

- 5.080 P.A. (13,20 ha) – Sub-Ambito interno;
- 420 P.A. (1,05 ha) – Sub-Ambito esterno.

I Parcheggi da art.5 DM 1444/68, stimati in funzione della SLP complessiva di produzione beni e servizi, sono in Sub-Ambito interno, pari a 9,3 ha.

Sub - ambito	Park art. 5 (ha)	Park art. 3 (ha)	Integrazione studio trasporistico (ha)	Totale Park (ha)	Posti Auto (n)
Sub Ambito interno	9,3	1,96	1,94	13,20	5.080

#### NTA Marzo 2023

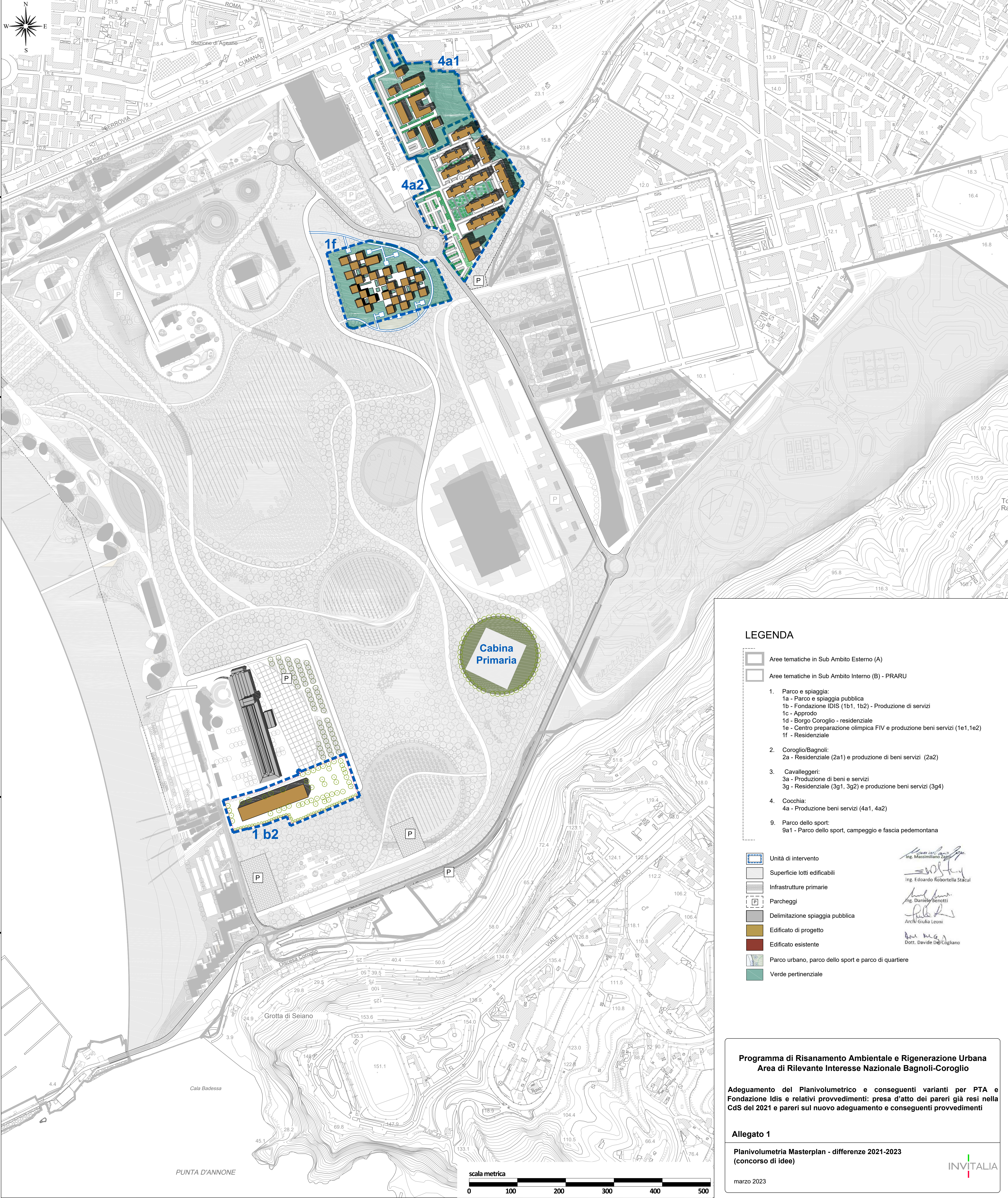
Parte I – Disciplina generale - art.11 (parcheggi)

5.500 posti auto (ha 14,25), il dimensionamento complessivo suddivisi in:

- 5.460 P.A. (14,15 ha) – Sub-Ambito interno;
- 40 P.A. (0,10 ha) – Sub-Ambito esterno.

I Parcheggi da art.5 DM 1444/68, stimati in funzione della SLP complessiva di produzione beni e servizi, sono in Sub-Ambito interno, pari a 9,3 ha.

Sub - ambito	Park art. 5 (ha)	Park art. 3 (ha)	Integrazione studio trasporistico (ha)	Totale Park (ha)	Posti Auto (n)
Sub Ambito interno	9,3	1,96	2,89	14,15	5.460



#### LEGENDA

Aree tematiche in Sub Ambito Esterno (A)

Aree tematiche in Sub Ambito Interno (B) - PRARU

- Parco e spiaggia:
  - 1a - Parco e spiaggia pubblica
  - 1b - Fondazione IDIS (1b1, 1b2) - Produzione di servizi
  - 1c - Approdo
  - 1d - Borgo Coroglio - residenziale
  - 1e - Centro preparazione olimpica FIV e produzione beni servizi (1e1,1e2)
  - 1f - Residenziale
- Coroglio/Bagnoli:
  - 2a - Residenziale (2a1) e produzione di beni servizi (2a2)
- Cavallegeri:
  - 3a - Produzione di beni e servizi
  - 3g - Residenziale (3g1, 3g2) e produzione beni servizi (3g4)
- Cocchia:
  - 4a - Produzione beni servizi (4a1, 4a2)
- Parco dello sport:
  - 9a1 - Parco dello sport, campeggio e fascia pedemontana

- Unità di intervento
- Superficie lotti edificabili
- Infrastrutture primarie
- Parcheggi
- Delimitazione spiaggia pubblica
- Edificato di progetto
- Edificato esistente
- Parco urbano, parco dello sport e parco di quartiere
- Verde pertinenziale

Ing. Massimiliano Zappalà

Ing. Edoardo Robertella Stacul

Ing. Danilo Benetti

Arch. Giulia Leoni

Arch. Micaela

Dott. Davide Del Cagliano

#### Programma di Risanamento Ambientale e Rigenerazione Urbana Area di Rilevante Interesse Nazionale Bagnoli-Coroglio

Adeguamento del Planivolumetrico e conseguenti varianti per PTA e Fondazione Idis e relativi provvedimenti: presa d'atto dei pareri già resi nella CdS del 2021 e pareri sul nuovo adeguamento e conseguenti provvedimenti

#### Allegato 1

Planivolumetria Masterplan - differenze 2021-2023 (concorso di idee)

marzo 2023

INVITALIA